

Das „Alte Klassenzimmer“
und die „Neuen Werkräume“



Nicht alltägliche Tagungsräume
mit besonderer Atmosphäre
im Nierswalder Landhaus



Ein ehemaliges Klassenzimmer und die
Werkräume - wo lernt es sich origineller?



Die alte Nierswalder Dorfschule wurde erst 2012 als
Gästehaus des Nierswalder Landhauses mit einem
nicht alltäglichen Tagungsraum eröffnet.

Sie erleben im „Alten Klassenzimmer“ einen Tagungs-
und Seminarraum, der mit seinen typischen Einzelti-
schen die Erinnerungen an längst vergangene, eigene
Schultage weckt. Hier verbinden sich Nostalgie und
moderne Tagungstechnik zu einem einzigartigen
Raumgefühl.



2018 wurden die neuen Werkräume 1,2 und 3 eröff-
net, die Ihnen auch Gruppenarbeiten ermöglichen.
Modernste HD-Smartboards aus dem Bildungssektor
erlauben Ihnen eine andere und neue Art der Inhalts-
vermittlung. Unsere großzügigen Flachbildschirme



erlauben Ihnen sowohl die kabellose Präsentation von
klassischen Office-Dateien als auch eine interaktive
Arbeit mit der intuitiven Smartboardtechnik. Das Ab-
spielen von eigenen Multimedia-Dateien oder Videos
aus dem Internet ist dank der eingebauten Soundbar
mit optimalem Hörgenuss möglich. Unser W-Lan-
Netz steht Ihnen im ganzen Haus zur Verfügung.

**Die Bedienungsanleitung der Smartboards
können Sie auf unserer Seite www.nierswalder-landhaus/tagung.de herunterladen.**

Flachbildschirm, Tageslicht-Beamer, Leinwand, Flip-
charts, Metaplanwände und Moderatorenmaterial
sind selbstverständlich zusätzlich vorhanden.

Altes Klassenzimmer	65 qm
Stuhlreihen	50 Personen
Parlamentarisch	32 Personen
Schulform	26 Personen
U-Form	22 Personen

Werkraum 1	30 qm
Stuhlreihen	20 Personen
Parlamentarisch	15 Personen
U-Form	12 Personen

Werkraum 2	15 qm
Kreativer Besprechungsraum für 8 Personen	

Werkraum 3	60 qm
Stuhlreihen	40 Personen
Parlamentarisch	27 Personen
U-Form	15 Personen

Für größere Veranstaltungen bis zu 80 Personen stel-
len wir gerne unser Restaurant zur Verfügung.

Teams brauchen Gemeinschaft

Wenn Sie mehrtägige Veranstaltungen planen,
unterstützen wir Sie in Zusammenarbeit mit unseren
erfahrenen Partnern. Vieles ist möglich:

Gemeinsame Erlebnisse mit teambildenden Maßnah-
men, wie z. B. Paddeln,
Grillen, Floßbau, Eselwan-
dern zum Entschleunigen,
Bogenschießen, Klettern,
kreatives Arbeiten, Ent-
spannungsprogramme
mit Yoga, Kochkurse und



Team-
olympiaden
in unserem
weitläufigen
Garten oder
im nahe ge-
legenen Wald.

Unser
zertifizier-
ter Gästeführer Gustav Kade unterhält Sie darüber
hinaus mit vielen Angeboten wie begleitete Fahrrad-
und Wandertouren, Boßeln, Fackelwanderungen mit
Lagerfeuerromantik und Glühwein.

Schlafen in der Schule - ausdrücklich
erwünscht!

In den ehemaligen Klassenräumen befinden sich
heute helle und komfortabel ausgestattete Hotelzim-
mer mit viel Platz und Ruhe, ideal für eine ungestörte
Nachtruhe.

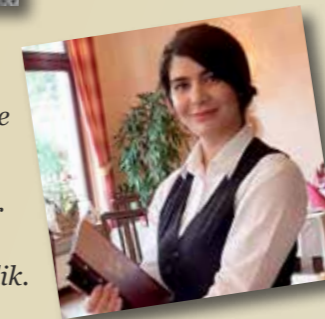


Ein erstklassiges Restaurant auf dem
Dorf - kein Widerspruch!



Küchenchef Jan Hollen-
dung, einer der Spitzen-
köche zwischen Rhein
und Maas, verwöhnt
Sie mit seinem jungen,
engagierten Team ganz
nach Ihren Vorstellun-
gen und Wünschen.

Genießen Sie nach
getaner Arbeit seine
ausgezeichnete, frische
Küche und den unver-
wechselbar freundli-
chen Service unter der
Leitung von Restau-
rantleiterin Bahar Celik.



Wir sind schnell und gut erreichbar

Unser Haus liegt inmitten der malerischen Land-
schaft des Niederrheins, nahe der niederländischen
Grenze zwischen Niers und Reichswald, ver-
kehrsgünstig zu erreichen über die BAB 57 /BAB 3
oder über den Airport Weeze.

Genießen Sie den Niederrhein - beschaulich und
trotzdem mitten im Geschehen!



Wir machen Ihnen gerne ein Angebot -

pauschal oder ganz individuell und auf Ihre Anforde-
rungen abgestimmt.

Unser geschultes Team und die damit verbundene
persönliche Vorbereitung gewährleistet Ihnen eine
individuelle Rundum-Versorgung und Betreuung.



Nierswalder Landhaus GmbH, Dorfstr. 2, -47574 Goch-Nierswalde
Tel. +49-(0)2823-9288833, Fax +49-(0)2823-9288834
info@nierswalder-landhaus.de, www.nierswalder-landhaus.de